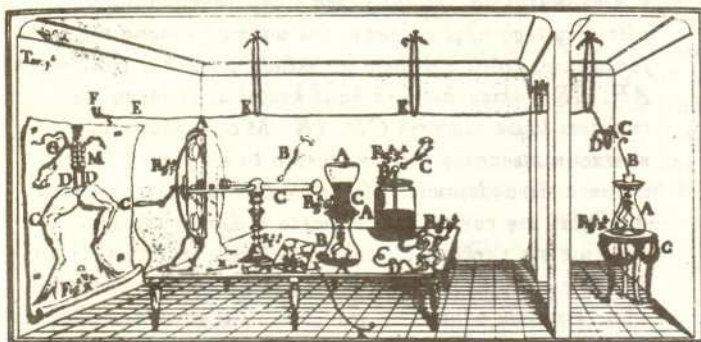




Luigi Galvani (1737–1798). profesor anatomii na uniwersytecie w Bolonii. Mimo niemałych osiągnięć w medycynie znany głównie dzięki pionierskim doświadczeniom w dziedzinie elektryczności.



Wnętrze laboratorium Galwaniego. Warto zwrócić uwagę na łąby przygotowane do eksperymentu oraz maszynie elektrostatyczną z butelką lejdejcką.

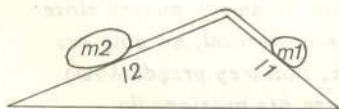
Lidia GOETTIG

Rozwiązanie krzyżówki astronomicznej z *Delty* 5/1990

OBSERWATORIUM MEGAPARSEK
 BUBRMPRRRT
 EXPLORER PLANETA KWAZAR
 RERONTKTD
 OORT ARIEL CENTAUR MIRAN
 NNA A A O A R Z O I
 IO CHARON R A NÓW
 WBJNTYZNAKIS
 PALOMAR AMALTEA UR P
 G D O R K T YDAIH
 REFLEKTOR TELESKOP CRA
 AORIRAS T EPICYKL
 NUTACJA O U ERYDAN E Ż O
 UOH P N N S
 LEM ARECIBO REKTASCENSJA
 AEOZDKCY S
 CETUS TYCHO JUNONA T
 JR ZIMA ETGR
 ARIES WENERA WY LATO
 AEI A ZSTYLO N
 DOTWN A OALBEDO
 TORUŃ ELONGACJA NOCU M
 BCLLEA JLI
 MAGNETOSFERA C PARALAKSA



Rozwiązanie zadania F 299. Nie, bowiem składowa ciężaru przesuwająca nachylony odcinek łańcucha jest w tym samym stosunku do ciężaru tego łańcucha co długość jego rzutu pionowego do całej długości.



Podobnie i dwa ciężary połączone sznurem równoważą się na powierzchniach nachylonych, o ile stosunek mas $\frac{m_2}{m_1}$ jest równy stosunkowi długości szczytu $\frac{\alpha}{\beta}$.

Dostaliśmy zaledwie 18 rozwiązań. Spośród nich 11 jest bezbłędnych, zatem postanowiliśmy, że ich autorzy bez losowania dostają nagrody – książkę z serii *Delta* przedstawia pt. *Nie tylko o kwazarach* Bożeny Czerny i Marka Sikory.

Oto lista jedenastu nagrodzonych nadawców rozwiązania:

- | | | | |
|---------------------|-----------|------------------|-----------------|
| Marcin Bownik | – Gdańsk | Jacek Piotrowski | – Rzeszów |
| Piotr Dzikowski | – Leszno | Jerzy Skoracki | – Tomaszów Maz. |
| Artur Farbiś | – Kowala | Agata Strojna | – Dzierżąno |
| Krzysztof Konopacki | – Gniezno | Tomasz Węgrzyn | – Łódź |
| Jerzy Małopolski | – Kraków | Tomasz Wietecha | – Tarnów |
| Maria Pietryś | – Żywiec | | |